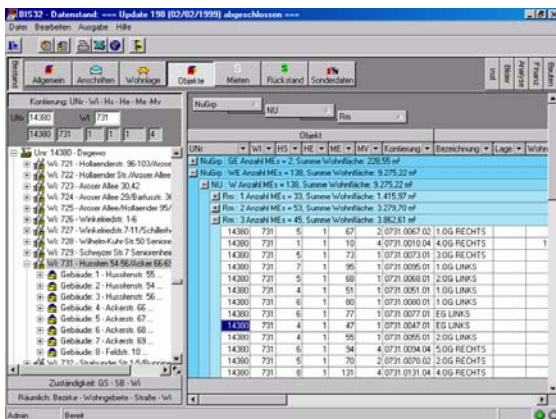


BIS32 Altdatenverwaltung (GESTern)

Das Fenster zu ihren GES-Daten Alle Infos nur 1 Klick entfernt

Auch nach dem Wechsel des ERP-Systems brauchen Unternehmen Zugriff auf die Bestands- und Umsatzdaten aus dem Altsystem. Die meisten Umstellungsprojekte beschränken sich auf die Übertragung der Vorträge zum Stichtag, um die Komplexität der Umstellung zu beschränken. Neben den Anforderungen im Unternehmen nach Detaildaten aus der Vergangenheit wie z.B. durch die Wirtschaftsprüfer oder durch laufende Auseinandersetzungen, gibt es auch die gesetzlichen Anforderungen. Durch die im Rahmen des Steuergesetzes vom 23.10.2000 festgelegten Änderungen der Abgabenordnung erhält die Finanzverwaltung ab dem 1.1.2002 im Rahmen von Betriebsprüfungen weitgehende Zugriffsrechte auf die Datenverarbeitungssysteme von Unternehmen (GoBS und GDPdU). Dies gilt nach einem Wechsel des ERP-Systems selbstverständlich auch für die Daten des Altsystems.



Die BIS32 Altdatenverwaltung ist eine Weiterentwicklung des BIS32 Informationssystems für die Microsoft Windows Welt (Windows 2000, Windows XP, Windows Vista) und das unverzichtbare Werkzeug zur weiteren Nutzung von Daten aus dem GES-System. Auf der Basis der GES-Datenbanken werden alle relevanten Informationen in der gewohnten Umgebung am Arbeitsplatz zur Verfügung gestellt. Die BIS32 Altdatenverwaltung ist ihr Werkzeug zur Analyse aller Bestands- und Umsatzdaten, der Daten aus dem Rechnungswesen und der Instandhaltung.

In der BIS32 Datenbank speichern Sie alle Detaildaten für die Zeiträume, die zum Umstellungszeitpunkt im GES-System noch zur Verfügung stehen. Die komfortable Oberfläche der BIS32 Altdatenverwaltung erlaubt beliebige Zusammenfassungen ihrer Daten mittels „Drag and Drop“ und komfortabler Kontextmenüs. Fertige Analysen und Ansichten werden individuell oder systemweit gespeichert und können jederzeit wieder verwendet werden.

Sekundenschnell erhalten sie so die aktuelle Übersicht über relevante Daten vor dem Umstellungszeitpunkt sowie die Möglichkeit, diese Daten für vorgegebene Zeiträume im Detail oder in aggregierter Form weiter zu bearbeiten.

Ziehen Sie eine Spaltenüberschrift hierher, um nach der Spalte zu gruppieren

Kontierung	Kto	Jahr	Mo	Stk	Obj	Bez	ISN	Leistungsbereich	Saldo	Rechn	WirtsGut	Pass
	8517	05	0					-Steminar- u. Lehrgangsgebühr (SONST.AUFW)				-1.780,00
	8519	01	0					Freiwillige soziale Aufwend	FREIWILLIG	270		-271,40
	8519	02	0					Freiwillige soziale Aufwend	FREIWILLIG	271		0,00
	8571	01	0					Haupte- u Nebenarb.Hausw	HAUPT-UNE			-97,94

Umsätze | JahresSalden | TagesSalden

Ziehen Sie eine Spaltenüberschrift hierher, um nach der Spalte zu gruppieren

Umsatzkaten										Kontierung		
Datum	Jahr	BNr	BeNr	VS	US	Betrag	WertBetrag	GR	EN	Verwendung	Gruppe	BNr
30.06.2004	2004	587	LK1096	801		-17,46	0,00	03		Top Bau Center	FIBU	8571 01 0000
01.12.2004	2004	722	L75308	801		17,46	0,00	99		Normal	FIBU	8571 01 0000
02.02.2005	2005	722	LK108	801		-89,95	0,00	99		Team Bau Markt	FIBU	8571 01 0000
03.02.2005	2005	723	LK153	801		-9,95	0,00	03		Team Bau M	FIBU	8571 01 0000
Anz: 4												-97,94 €

8571	02	0						E-Meister	E-MEISTER			-1,19
8880	08	0						Verw.Lstg./Baustellen/Ar	VERWLEIST	208		0,00
8880	21	0						Verw.Lstg./Verwaltung/Betreu	VERWLEIST	221		0,00
8880	50	0						Verw.Lstg./Leif/Leistung/Drt	VERWLEIST	250		0,00
8880	51	0						Verw.Lstg./L.L.a.D./SV/Smith	VERWLEIST	251		0,00

Mandanten und UNR übergreifend können sie mit der BIS32 Altdatenverwaltung fehlende Informationen über leistungsfähige Suchroutinen, die den Einstieg über Strassen, Namen oder über Teile davon erlauben, ermitteln.

Auch die Daten aus der organisierten Ablage können ins Altdatensystem übernommen werden. Damit liegen praktisch alle im GES gespeicherten Informationen beliebig lange im Zugriff der Nutzer. Die BIS32 Altdatenverwaltung unterstützt Schnittstellen zu MS-Office, zu XML und zu HTML. Für die Prüfung durch die Finanzverwaltung (GDPdU) oder Wirtschaftsprüfer können die Daten nach den Wünschen der Prüfer aufbereitet und ausgegeben werden.